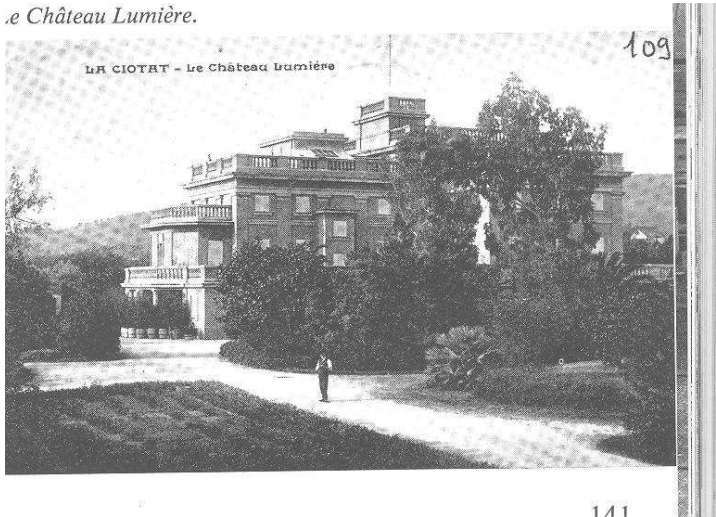


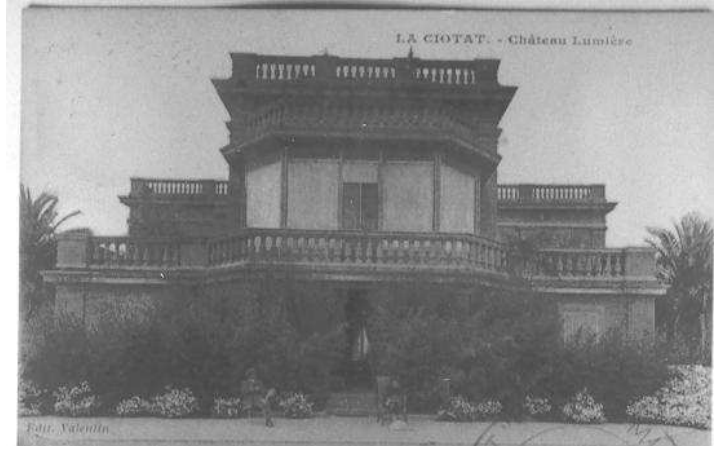
# Association pour la Restauration du Grand Salon Lumière : ARGSL

Le Golf Hôtel  
Les années folles ...  
1930—1938

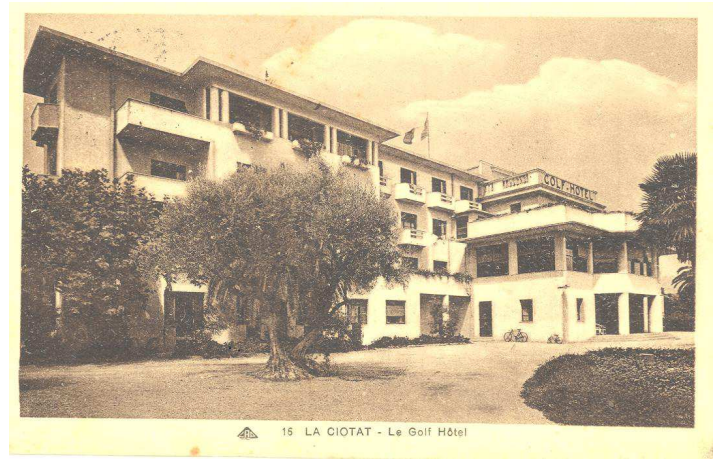
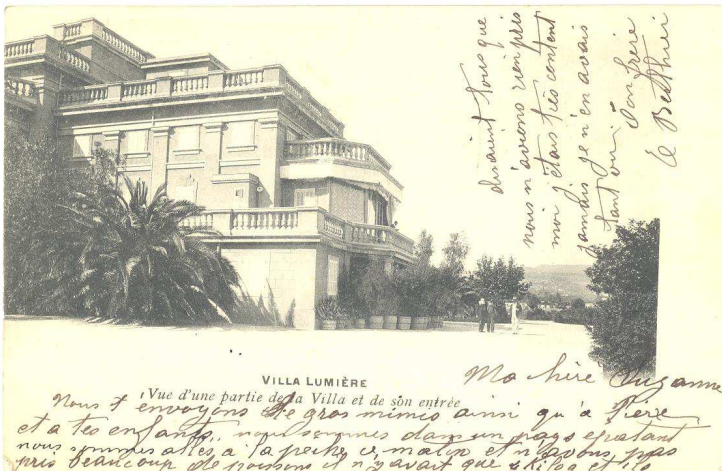
L'époque des LUMIERE  
1893—1926



Pour le Golf Hôtel, de fortes transformations ont été opérées: adjonction de 2 ailes de 15m de long, suppression des corniches à balustres, entrée et corps central modifiés ...



**Décret de la DRAC de 1996:** Le palais Lumière est préservé en tant que lieu de mémoire, témoin de la présence des Lumière et des débuts du cinéma. Sont inscrits sur l'inventaire supplémentaire des monuments historiques, les façades, les toitures et le grand salon du palais Lumière.



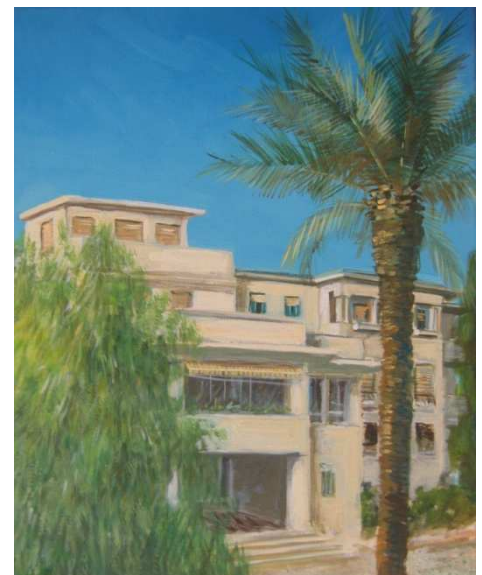
Pour construire le Golf Hôtel, les façades sud, est et ouest ont été les plus modifiées : rajout des ailes, forme du corps central, 2 fenêtres latérales au lieu de 4, terrasse du 1er étage, forme des balcons qui a encore évolué dans les années 60 (garde-fous actuels avec grille type espagnol). Les jardins du RdC datent de la vente en appartements (à partir de 1938).



Et c'est justement en 1938, au « Golf Hôtel », que le film « Feux de joie » (avec Ray Ventura, Alice Tissot, Raymond Cordy ...) est tourné. C'est l'histoire de jeunes musiciens qui décident d'exploiter un hôtel ... abandonné sur la côte d'Azur !



La statue est une copie en bronze de « la baigneuse » de Falconnet. Une autre statue « le Menuet » est située dans le parc. L'illustration ci-contre est une peinture réalisée par un habitant du palais dans les années 60.





La façade Nord-est vers 1905



La façade Nord actuellement

Le grand salon, corps central et « bijou » du bâtiment est bien conservé, mais les ailes existantes ont déjà été modifiées par le Golf Hôtel (3 fenêtres au lieu de 2)



Etat vers 1938



Etat actuel

Le porche nord (entrée des caves) n'a subi que peu de modifications (revêtement)

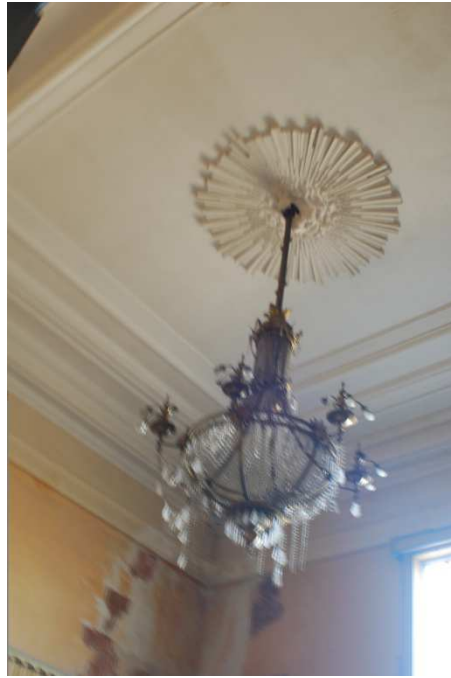


Dans les années soixante ...

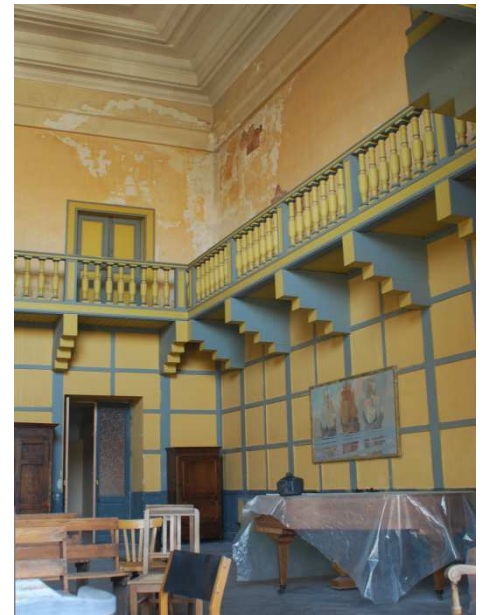


Etat actuel

Modification du nombre et de la taille des ouvertures



Bien que dégradé, le grand salon Lumière reste majestueux, ses dimensions impressionnantes (12x12 m sur 10m de haut), son plafond ouvragé, ses terres cuites avec le lion symbole de leur ville, son lustre « électrique », rare pour l'époque, jaillissant d'une tête de lion, tout cela ne demande qu'à revivre !...



Quelques photos des appareils et des jeux de scène d'antan ...  
Ci-contre Louis Lumière boxant avec un demi-dieu !



Les encorbellements que l'on voit sur les photos de l'époque des Lumières ont été coffrés à l'époque du « Golf Hôtel ». On notera le rappel du motif des lions sur les murs.

